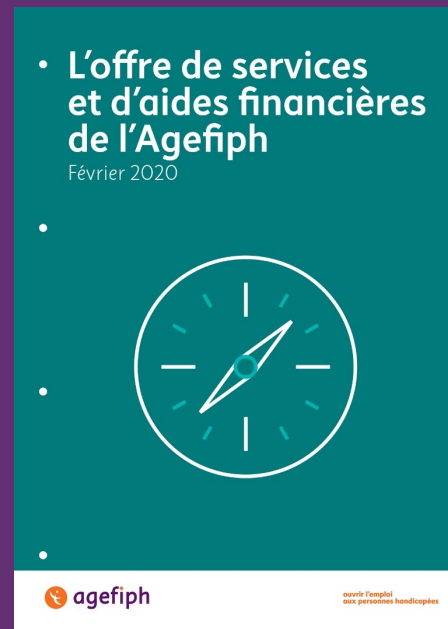
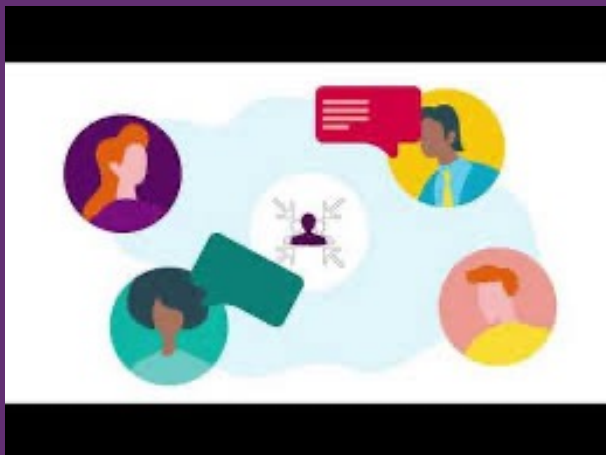


L'offre de services et d'aides financières de l'Agefiph



Info Relais Spectacle vivant
11 mars 2021



Préambule

Les différents types de handicap

- Moteur
- Visuel
- Auditif
- Psychique
- Mental
- Cognitif

Quelques chiffres

- 80% des handicaps sont invisibles
- 20% des situations d'embauche ne nécessitent pas d'aménagement du poste de travail

Les aides financières & les services et accompagnements

Codes couleurs :

En violet : Aides financières de l'Agefiph

En bleu : services et accompagnement
délivrés par l'Agefiph ou des prestataires



Aides financières en direction des personnes en situation de handicap

**Création
insertion
dans l'emploi**

- Aide technique et aide humaine à la compensation du handicap
 - Aide aux déplacements
 - Aide prothèse auditive
 - Aide à la création d'activité
 - Aide au parcours vers l'emploi
 - Aide à la formation
-
- Appui et accompagnement Cap Emploi
 - L'Emploi Accompagné
 - Prestations d'appuis spécifiques
 - Conseil et accompagnement à la création d'entreprise
 - Inclu'Pro
 - Ressource Handicap Formation
 - L'espace emploi candidat en ligne



Aides financières en direction des personnes en situation de handicap

Pérennisation maintien dans l'emploi

- Aide technique et aide humaine à la compensation du handicap
 - Aide aux déplacements
 - Aide prothèse auditive
 - Aide à la formation des salariés handicapés dans le cadre du maintien dans l'emploi
- Appui et accompagnement Cap Emploi
 - L'emploi accompagné
 - Les prestations d'appuis spécifiques
 - Inclu'Pro
 - Ressource Handicap Formation

Les mesures exceptionnelles COVID-19

Aide exceptionnelle au **parcours de formation**

Aide exceptionnelle **aux déplacements**

Cellule d'écoute psychologique : 0800 11 10 09 (numéro gratuit).

Du lundi au samedi > de 9h à 19h à La Réunion et de 8h à 18h à Mayotte

Aide « **Soutien à l'exploitation** » et Diagnostic « **Soutien à la sortie de crise** » (pour les TNS)



Aides financières en direction des entreprises et des employeurs

**Création
insertion
dans l'emploi**

- Aide à l'embauche en contrat d'apprentissage ou de professionnalisation d'une personne handicapée
- Aide à l'accueil, à l'intégration et à l'évolution professionnelle
- Aide à l'adaptation des situations de travail des personnes handicapées
- Etude Préalable à l'Aménagement et l'Adaptation des Situations de Travail (EPAAST)
- Appui et accompagnement Cap Emploi
- Réseau des Référents Handicap
- L'Emploi Accompagné
- Prestations d'Appuis Spécifiques
- L'espace emploi recruteur

Les mesures exceptionnelles COVID-19

Aide **majorée** à la conclusion d'un contrat d'apprentissage ou de professionnalisation

Aide exceptionnelle de **soutien** à l'emploi d'une personne handicapée en contrat d'apprentissage ou de professionnalisation



Aides financières en direction des entreprises et des employeurs

Pérennisation maintien dans l'emploi

- Aide à l'adaptation des situations de travail
 - Aide à l'accueil, à l'intégration et à l'évolution professionnelle
 - Aide à la recherche de solutions pour le maintien dans l'emploi
 - Aide à la formation dans le cadre du maintien dans l'emploi
 - Aide liée à la Reconnaissance de la Lourdeur du Handicap
- EPAAST
 - Appui et accompagnement Cap Emploi
 - Le Réseau des Référents Handicap
 - L'Emploi Accompagné
 - Les Prestations d'Appuis Spécifiques

Les mesures exceptionnelles COVID-19

Adaptation de l'aide à **la recherche de solutions** pour le maintien dans l'emploi

Aide exceptionnelle pour la **mise en œuvre** de la solution de maintien dans l'emploi

Aide exceptionnelle à la mise en place **du télétravail**

Aide exceptionnelle pour la prise en charge des **surcoûts des équipements spécifiques**



Retrouvez les guides complet des aides et service Agefiph en ligne

> cliquez sur les liens pour télécharger les guides



https://www.agefiph.fr/sites/default/files/medias/fichiers/2020-03/Metodia%20F%C3%A9vrier%202020_0.pdf



<https://www.agefiph.fr/sites/default/files/medias/fichiers/2020-10/Metodia%20mesures%20exceptionnelles%20OCTOBRE%202020%20%201.pdf>

Merci !

AGEFIPH

<https://www.agefiph.fr>

Délégation Réunion-Mayotte

02 62 20 98 11

dr974@agefiph.asso.fr